

# Neuheiten Novelties 2018



**BETTE**

## Materialität Material

Bette Badelemente bestehen aus langlebigem, glasiertem Titan-Stahl. Aufgrund ihrer besonders dünnen Materialität sind sie leicht und außergewöhnlich widerstandsfähig. Bette bathroom products are made of durable glazed titanium-steel. The material is thin and light yet extraordinarily durable.



**Glasierter  
Titan-Stahl**  
Glazed  
Titanium-Steel

**30**  
Jahre  
Garantie  
Years  
Warranty



**Made in  
Germany**

Erleben Sie glasierten Titan-Stahl  
auf unserer Website  
➤ [bette.de/material](https://bette.de/material)  
Experience glazed titanium  
steel on our website  
➤ [bette.de/en/material](https://bette.de/en/material)

# Klassiker mit filigranem Wannenrand A classic with a refined bath rim

Die BetteStarlet Spirit verbindet bewährte Formgebung und Leichtigkeit. Ihr nur acht Millimeter dünner gefalzter Wannenrand unterstreicht die Eleganz der zeitlosen Badewanne. Leicht und anmutig fügt sie sich in jede Umgebung ein. Der mittig platzierte Ablauf und die komplett symmetrische Linienführung ermöglichen komfortables Baden zu zweit.

The BetteStarlet Spirit combines proven styling with modern lightness. The folded bath rim of only 8 mm underscores the elegance of this timeless bath. This elegant line looks wonderfully at home anywhere. The centrally positioned drain and entirely symmetrical lines facilitate comfortable bathing à deux.





## BetteStarlet Spirit

↓ BetteStarlet Spirit  
BetteComodo Einbauwaschtisch  
BetteComodo Built-in washbasin



### BetteStarlet Spirit

Artikel Nr.: L x B x T; Liegemaß:  
Article No.: L x W x D; Lying dimension:  
1384 1700 x 750 x 420; 1270  
1634 1800 x 800 x 420; 1370

Randhöhe:  
Rim height:  
8

Lieferbar ab:  
Available from:  
August 2018



BetteLoft Ornament

**Komfort in  
markanter Gestalt**  
Comfort with a  
distinctive design



## BetteLoft Ornament

Die große Wandelbarkeit von glasiertem Titan-Stahl zeigt sich in den Badewannen und Waschtischen der Linie BetteLoft Ornament. Ihre expressive Außenform zitiert die Geradlinigkeit des Wanneninnersen und setzt diese in einem geometrischen Muster fort. Das facettenreiche Spiel von Licht und Schatten verleiht den Badelementen eine besondere Brillanz und Lebendigkeit.

The BetteLoft Ornament line of baths and washbasins is the perfect expression of titanium steel's outstanding versatility. Its expressive outer design accentuates the straight lines of the inner well, which are echoed in the geometric pattern. The fascinating interaction between light and shadow lends this bathroom collection outstanding luminosity and vibrancy.

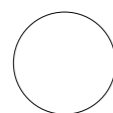
Design:  
Tesseraux+Partner



Ab sofort  
auch in schwarz  
erhältlich  
Also available  
in black



Schwarz 056  
Black 056



Weiß 000  
White 000

Freistehende Badewanne  
Free-standing bath

Artikel Nr.:  
Article No.:  
3172 CFX6A

L x B x T; Liegemaß:  
L x W x D; Lying dimension:  
1810 x 810 x 420; 1327

Schürzenhöhe:  
Apron height:  
620

Wandwaschtisch  
Wall mounted washbasin

Einreihig  
Single-row

Artikel Nr.:  
Article No.:  
A230 SWV1A

L x B x H; Muldentiefe:  
L x W x H; Internal depth  
825 x 525 x 125; 100

Wandwaschtisch  
Wall mounted washbasin

Vierreihig  
Four in a row

Artikel Nr.:  
Article No.:  
A230 SWV4A

L x B x H; Muldentiefe:  
L x W x H; Internal depth  
815 x 510 x 420; 100



BetteLoft

## Expressive Geradlinigkeit Expressive geometric lines

Vier konisch zulaufende Flächen bilden die Grundform der Linie BetteLoft. Die großzügigen Innenkörper der Badewannen und Waschtische werden von präzisen Konturen umrahmt. Höchste handwerkliche Perfektion und extrem kleine Eckradien geben dem minimalistischen Design seinen expressiven Charakter.

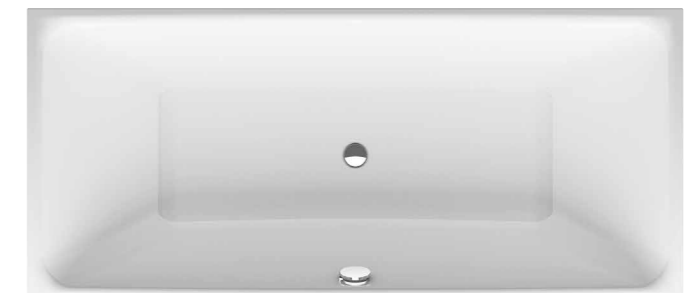
The BetteLoft collection is based on the fundamental design of four tapered surfaces that meet up together. Precise contours form the perfect frame for the voluminous interiors of these baths and washbasins. Perfect craftsmanship and an extremely small corner radius underline the expressive character of this minimalistic design.

Design:  
Tesseraux+Partner



Einbau- / Unterbauwaschtisch  
Built-in / Undermounted Washbasin

Artikel Nr.:	L x B x H; Muldentiefe:
Article No.:	L x W x H; Internal depth:
A230	800 x 495 x 8; 100



Einbauwanne  
Fitted bath

Artikel Nr.:	L x B x T; Liegemaß:
Article No.:	L x W x D; Lying dimension:
3171	1700 x 800 x 420; 1223
3172	1800 x 800 x 420; 1327
3173	1900 x 900 x 420; 1426

Randhöhe:  
Rim height:  
8

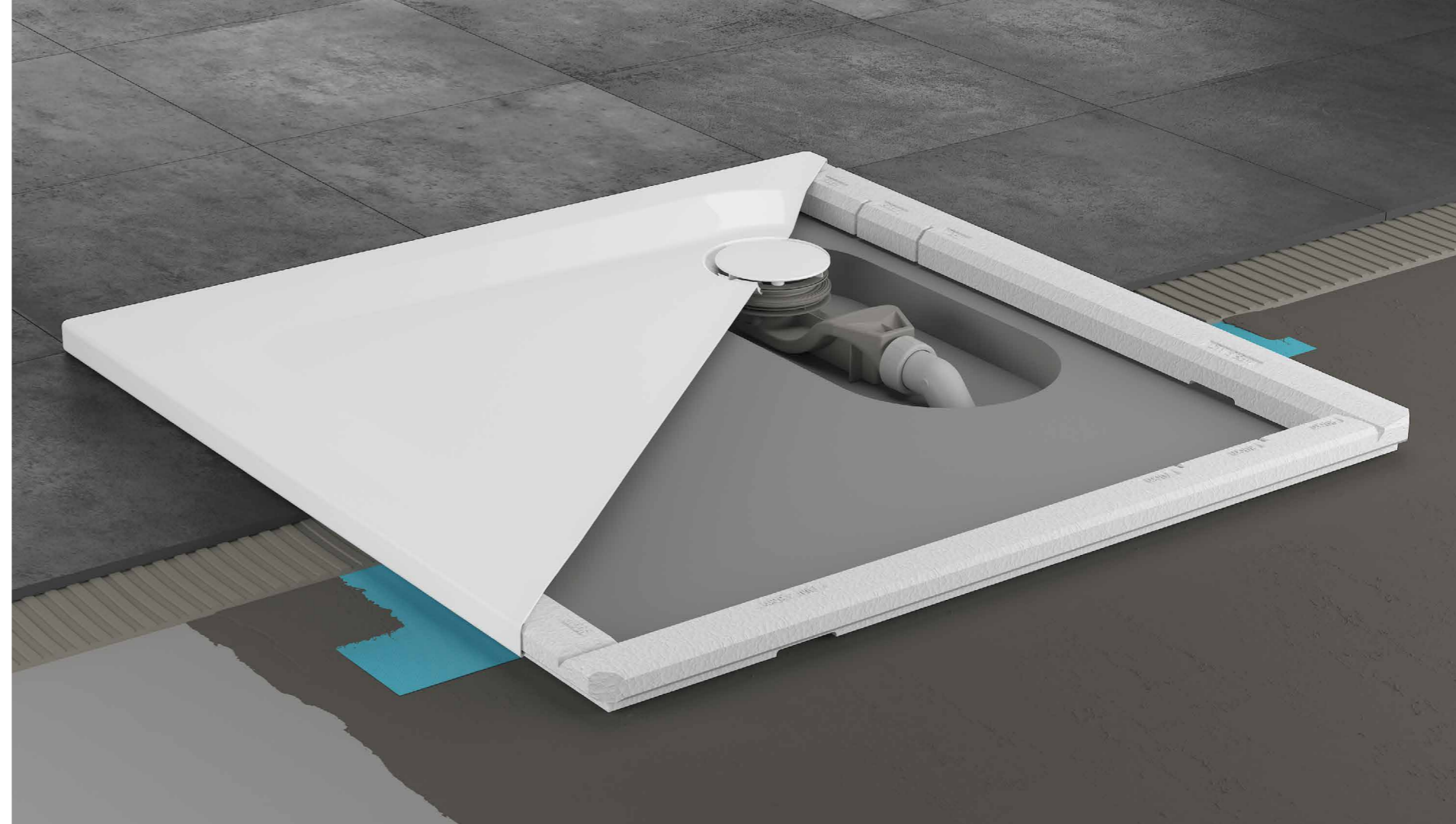
Minimum-Wannenträger  
Minimum-polystyrene support

## Schnell, einfach und flach installiert Fast, easy and flat installation

- Minimale Aufbauhöhe  
ab 35 mm
- Montage auf Estrich  
und Holzboden
- Trägerelemente  
werkseitig vormontiert
- Ideal für die Renovierung  
und den Wohnungsbau
- Kombinierbar mit Dichtsystem
- Minimum installation  
height from 35 mm
- Installation on screed  
and wooden floors
- Carrier elements  
preassembled at works
- Ideal for renovations  
and new-builds
- Can be combined with  
the Sealing System



Nur 17 dB(A)  
Schallbelastung  
DIN 4109  
VDI 4100  
Noise level only  
17dB(A) as per  
DIN 4109  
VDI 4100



Montagevideo:  
Installation film:  
[↗ bette.de/de/service/videos](https://bette.de/de/service/videos)  
[↗ bette.de/en/service/videos](https://bette.de/en/service/videos)

Lieferbar ab:  
Available from:  
August 2018

Kombinierbar mit:  
Combinable with:



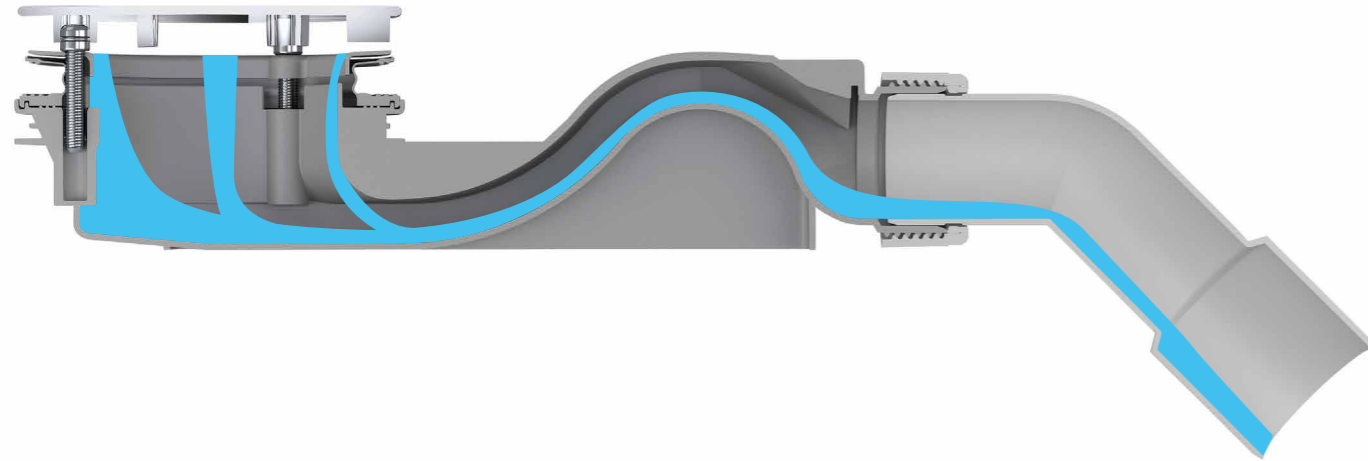
Aufbauhöhen:  
Mounting heights:  
BetteFloor → 35 mm

BetteFloor Side → 35 mm

BetteUltra 25mm → 35 mm

BetteUltra 35mm → 40 mm





**Zuverlässig dicht  
und schnittfest**  
**Reliably waterproof  
and cut protected**



Wasserdicht  
ETAG 022  
DIN 18534  
Waterproof  
ETAG 022  
DIN 18534

## Die neue Generation Ablaufgarnitur The next generation of waste fitting

- Minimale Einbauhöhe ab 87 mm
- Ablaufleistung 0,6 l/s
- Keine Kanten, an denen Schmutz oder Haare hängen bleiben können
- Inklusive Haarsieb
- Einfacher Zugang für die Reinigung, auch per Spirale
- Exklusiv erhältlich bei Bette
- Minimal installation heights from 87 mm
- Drainage capacity 0,6 l/sec.
- No edges to attract dirt or hair
- Incl. hair filter
- Easy access for cleaning also via spiral
- Available exclusively from Bette



BetteSolid 30

Artikel Nr.:  
Article No.:  
B597

Sperrwasserhöhe:  
Water seal depth:  
30 mm

Bauhöhe:  
Height:  
48 mm

Einbauhöhe:  
Mounting heights:  
ab 87 mm  
from 87 mm



BetteSolid 50

Artikel Nr.:  
Article No.:  
B598

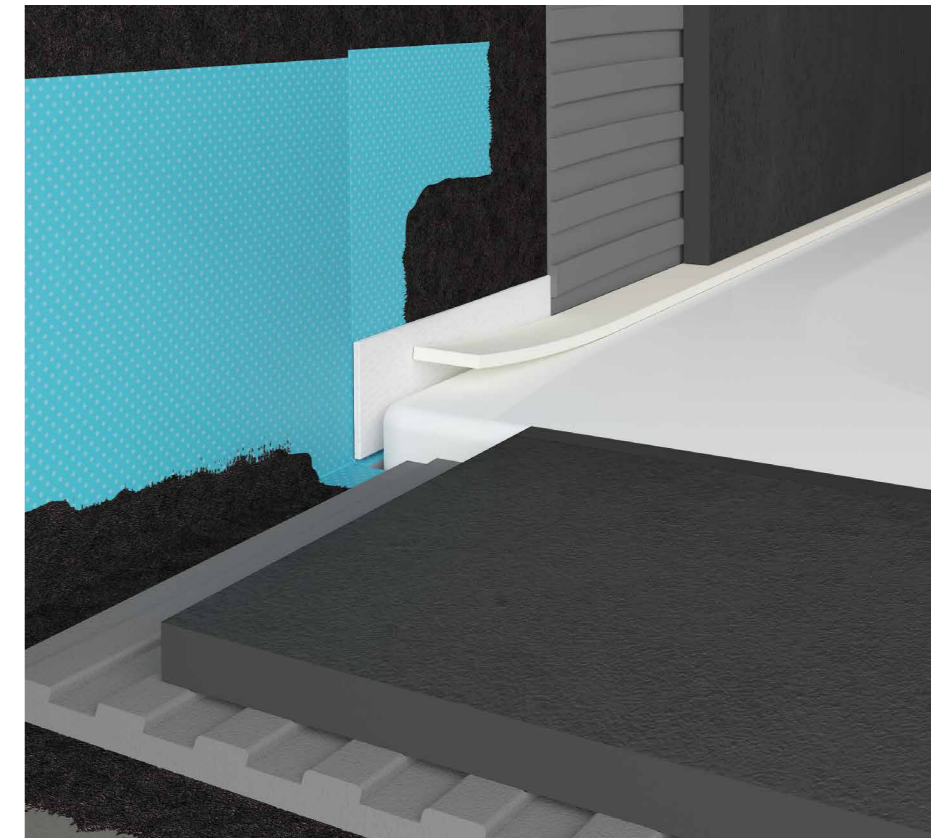
Sperrwasserhöhe:  
Water seal depth:  
50 mm

Bauhöhe:  
Height:  
68 mm

Einbauhöhe:  
Mounting heights:  
ab 107 mm  
from 107 mm

Entspricht EN 274  
Corresponds to EN 274

- Schnittschutz aus flexiblen, dünnen Gewebe
- Verklebung in Ecken ohne Quetschfalten
- bewährtes Material aus der Bergsteigerindustrie
- Cut protection made of thin, flexible fabric
- Bonded in corners without creasing
- Material proven in the mountaineering industry



für Badewannen  
und Duschwannen  
Artikel Nr.:  
for baths and  
shower trays  
Article No.:  
B57-0376

für bodenebene  
Montage von  
Duschwannen  
und Duschflächen  
Artikel Nr.:  
for flush-to-floor  
installation  
Article No.:  
B57-0377

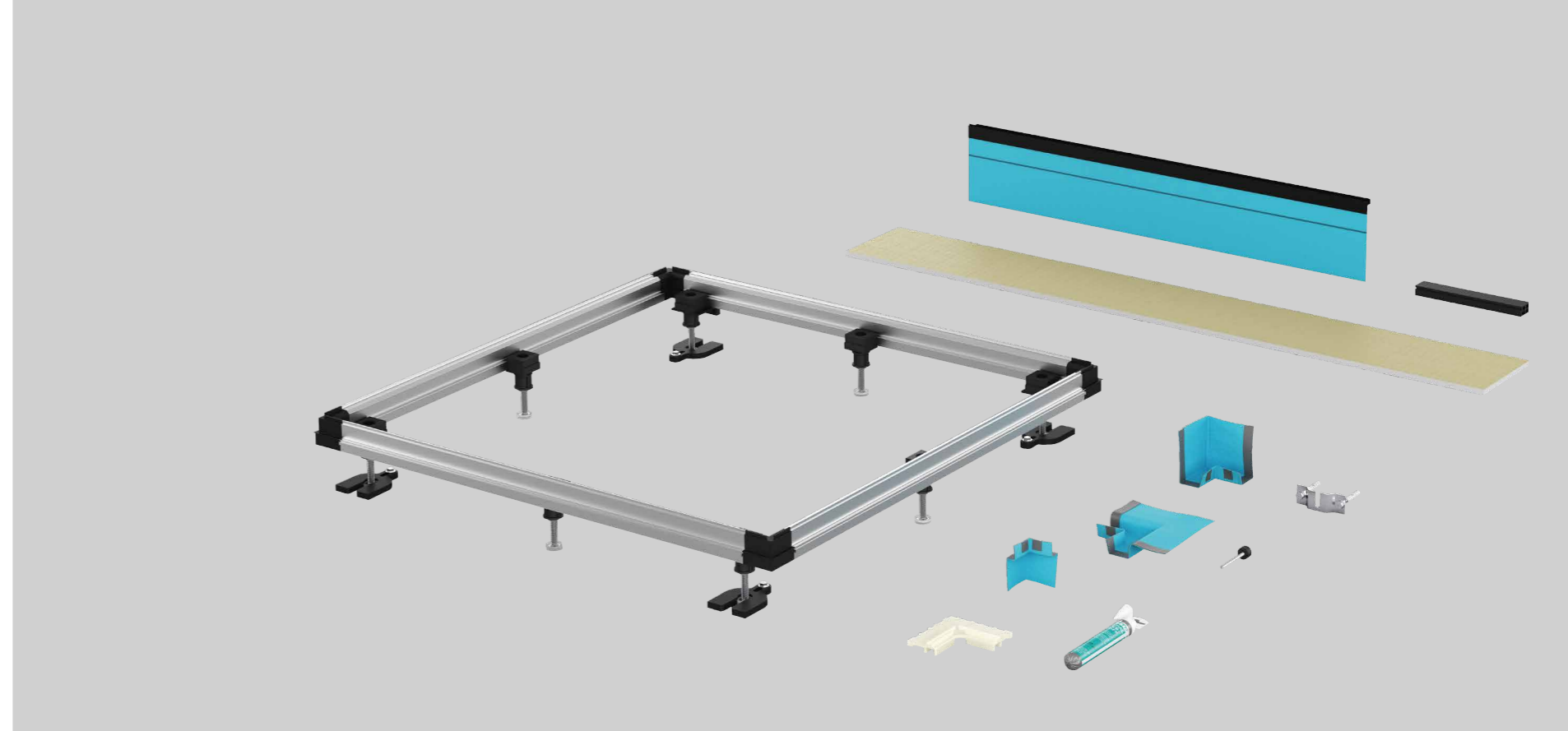
für Viertelkreis-  
Duschwannen  
Artikel Nr.:  
for quadrant  
showers  
Article No.:  
B57-0378

für Fünfeck-  
Duschwannen  
Artikel Nr.:  
for pentagonal  
showers  
Article No.:  
B57-0379

Montagevideo:  
Installation film:  
↗ [bette.de/de/service/videos](http://bette.de/de/service/videos)  
↗ [bette.de/en/service/videos](http://bette.de/en/service/videos)

Lieferbar ab:  
Available from:  
April 2018

# Optimierung im Detail Optimisations in detail



- Höhenverstellbare Füße**
- Schnellere Montage
  - Einfache Höhenanpassung per Hand möglich
  - Verringerte Aufbauhöhe ab 67 bis 205 mm

- Height adjustable feet**
- Faster installation
  - Easier height adjustment by hand
  - Adjustment range from 67 to 205 mm

- Schalungshilfen**
- In Einheitslänge aus Polypropylen
  - Schnelle Montage, da kein Ablängen erforderlich
  - Schnelles Aufschieben ohne Spezialschrauben

- Casing aids**
- In standard length in polypropylene
  - Fast installation - no individual cutting to length required
  - Easy to slide onto frame
  - No special screws required

- Abstandhalter**
- Flexiblere Positionierung an der Wand

- Spacer**
- Can be flexibly positioned on the wall

Montagevideo:  
Installation film:  
➔ [bette.de/de/service/videos](https://bette.de/de/service/videos)  
➔ [bette.de/en/service/videos](https://bette.de/en/service/videos)

Lieferbar ab:  
Available from:  
August 2018



**Nur 20 dB(A)  
Schallbelastung  
DIN 4109**  
Noise level only  
20 dB(A)  
as per DIN 4109



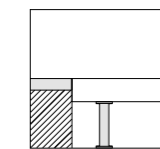
**Wasserdicht  
ETAG 022  
DIN 18534**  
Waterproof  
ETAG 022  
DIN 18534

**Das System für alle Fälle.**

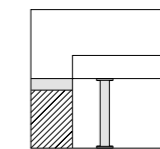
- Einfache und sichere Montage
- Flexible Anpassung an bauliche Gegebenheiten
- Die im Lieferumfang enthaltenen Dichtkomponenten bieten höchsten Schutz vor Durchfeuchtungsschäden
- Einfaches Ausrichten von oben
- Dusche bleibt dauerhaft revisionsfähig

**The system for any case.**

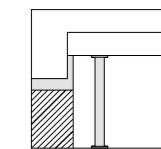
- Safe and easy installation
- Flexible adaptation to structural conditions
- The sealing components that are included in the delivery offer maximum protection against moisture damage
- Easy to align from above
- Shower can be inspected at any time



**Bodengleich**  
Flush-to-floor



**Nahezu Bodengleich**  
Almost flush-to-floor



**Erhöht mit Fliesensockel**  
Raised with a tiled plinth

Kombinierbar mit:  
Combinable with:



BetteFloor



BetteFloor Side



BetteUltra 25 mm



BetteUltra 35 mm



BetteSupra 65 mm

**Bette GmbH & Co. KG**  
Heinrich-Bette-Straße 1  
33129 Delbrück  
T +49 5250 511-0  
F +49 5250 511-130  
info@bette.de  
www.bette.de

#### **Austria**

**ReWo Handelsagentur**  
Reinhardt Wohlfahrtstätter  
Bichlachweg 53  
A - 6370 Kitzbühel  
T +43 5356 66246  
F +43 5356 67246  
Mobil: +43 664 2600061  
rewo@rewo.at

#### **United Kingdom & Ireland**

**Bette GmbH & Co. KG UK Branch**  
Office 2  
The Courtyard  
Hall Farm  
Lockington  
Derbyshire  
DE74 2SL  
T +44 844 800 0547  
F +44 844 800 0548  
info@bette.co.uk  
www.bette.co.uk

**www.bette.de**  
**www.bette.de/en**

